

企业版智能日程健康规划管理系统 V1.0 使用指南及简介

1.1 产品简介

智能日程健康管理系统企业版是一款专为企业打造的综合性管理服务平台,深度融合了智能日程管理、会议协同、员工健康监测与环境智能管控四大核心模块。系统采用先进的 AI 算法与物联网技术,致力于构建"高效办公+健康守护"的一体化企业数字生态,助力企业实现管理精细化、员工关怀人性化、运营数据化。

2.1 技术架构优势

【1】全场景一体化设计

- 统一数据底座:打破信息孤岛,实现日程、会议、健康、环境数据的互联互通
- 多端协同:支持 PC 端、移动端、智能硬件多端实时同步,随时随地掌控全局
- 开放 API 接口:无缝对接企业现有 OA、HR、ERP 系统,保护既有 IT 投资

【2】AI 智能驱动

- 智能冲突检测:基于深度学习的日程冲突预测,提前识别资源占用冲突
- 健康风险预警:AI 算法分析体征数据趋势,识别潜在健康风险并主动推送干预建议
- 环境自适应调节:根据人员密度、健康状态自动调节温湿度、光照、空气质量

【3】企业级安全保障

- 数据加密传输：采用 AES 加密标准，确保健康数据与商业信息安全
- 分级权限管理：支持多层次组织架构，精细化控制数据访问权限
- 隐私保护机制：员工个人健康数据仅本人及授权医护人员可见，严格遵循《个人信息保护法》

3.1 登录与初始化

步骤 1：账号激活

收到企业邀请邮件后，点击链接设置登录密码

步骤 2：健康档案初始化

- 填写基础健康问卷（既往病史、过敏史、运动习惯）
- 绑定智能手环/手表（支持市场 90%以上主流设备）
- 上传最近年度体检报告（系统自动识别关键指标）

步骤 3：偏好设置

设置日程提醒方式、健康预警阈值、隐私授权范围

以下为登录框页面展示：



3.2 首页控制台使用指南

可以通过首页控制台查看公司/个人的基本情况事项，环境状态，以及大模型根据这些数据给出的分析建议。

左侧快捷入口，常用功能一键直达（新建日程、预约会议等）

中央数据看板：

- 今日概览：日程安排、会议提醒、健康任务

- 团队动态：部门同事日程状态（忙碌/空闲/外出）

- 环境状态：当前办公区域空气质量、温湿度

右侧辅助栏，健康小贴士、系统公告、快捷客服入口

以下为控制台页面展示：

智能日程健康管理系统
企业健康管理系统

主菜单

- 控制台
- 健康管理
 - 日程管理
 - 会议管理 3
 - 健康报告
- 企业管理
 - 员工信息
 - 环境监测

控制台

系统管理员 技术部

5
今日任务

↑ 12%

1
今日会议

↑ 5%

5
待办事项

↓ 8%

0
已完成

↑ 15%

今日精力曲线预测

基于您的生物钟类型

AI智能建议

模型人优化建议

您属于模型人，建议在上午9-12点安排重要工作和会议，此时您的认知能力最强。

智能日程健康管理系统
企业健康管理系统

主菜单

- 控制台
- 健康管理
 - 日程管理
 - 会议管理 3
 - 健康报告
- 企业管理
 - 员工信息
 - 环境监测

控制台

系统管理员 技术部

今日日程

时间	事项	类型	状态
09:00	团队周会	会议	待办
10:00	项目进度汇报	工作	待办
14:00	产品需求评审	review 审阅	待办
15:30	技术方案讨论	discussion 讨论	待办
16:45	客户视频会议	call 号召	待办

今日会议

时间	会议主题	组织者	地点
13:00	季度总结会议	系统管理员	大会议室



智能日程健康管理系统
企业健康管理系统

主菜单

- 控制台
- 健康管理
 - 日程管理
 - 会议管理 3
 - 健康报告
- 企业管理
 - 员工信息
 - 环境监测

控制台

系统管理员 技术部



快捷操作

+ 新建日程

+ 创建会议

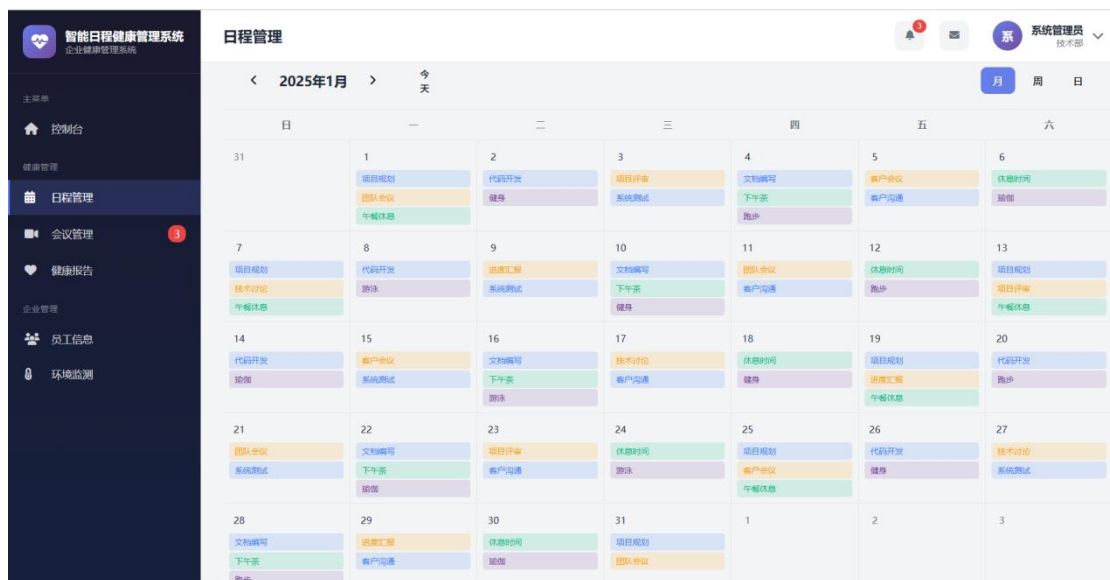
📊 环境数据

📄 健康报告

3.3 日程管理深度使用

1. 由组长或管理员账户向组员发布任务会显示在此处
2. 设置提醒：可选择邮件/短信/应用内推送多种方式
3. 任务内容分配明了，计划清晰目标明确
4. 将计划细化为月计划，周计划，日计划适配不同种习惯人群

以下日程管理页面展示：

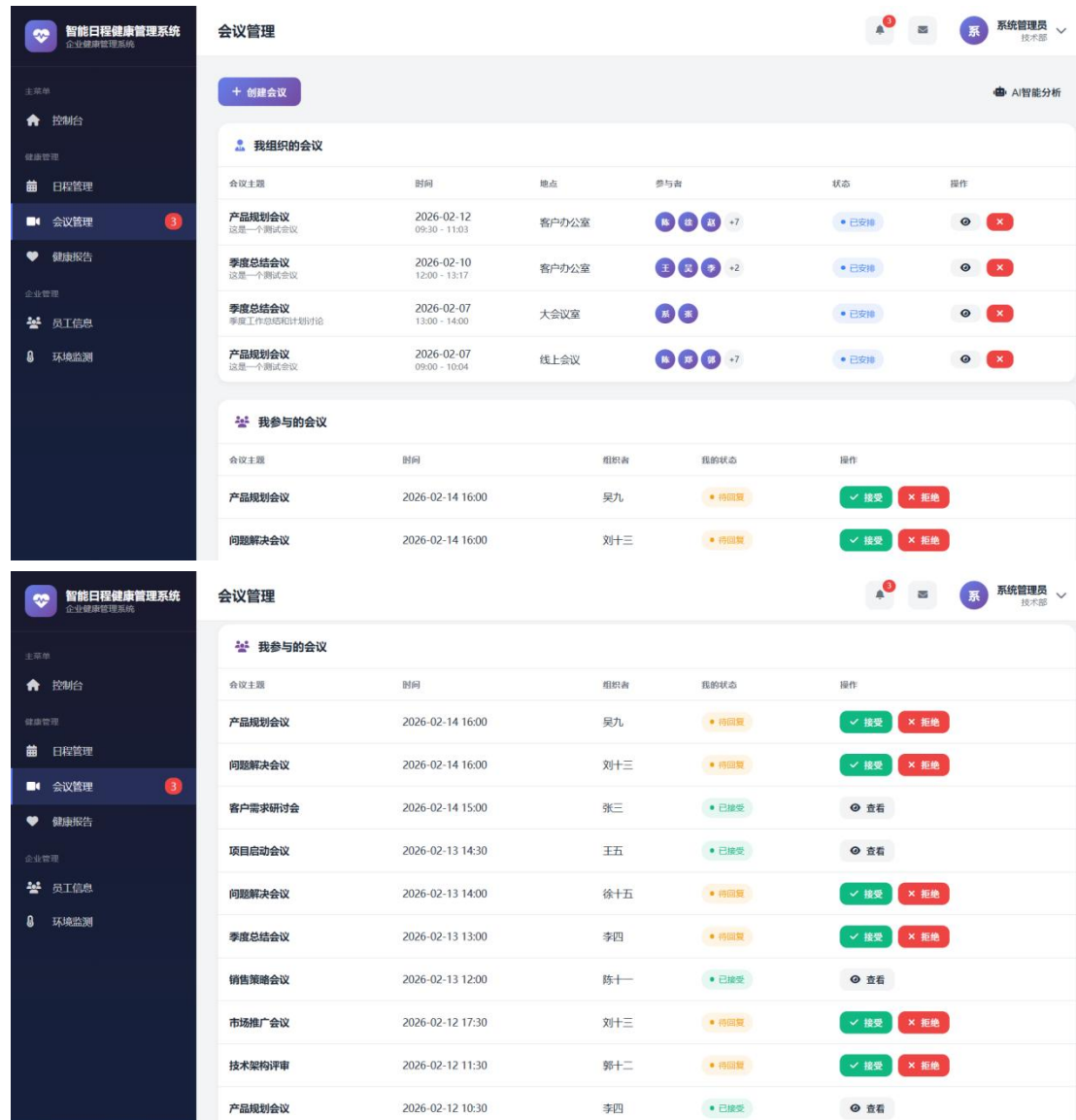


3.4 会议管理全流程

1. 点击"创建会议"，填写主题、地点、描述
2. 添加参与人：输入姓名或部门，系统自动显示忙闲状态
(绿色=空闲，红色=忙碌)
3. 选择时间：大模型根据人员忙闲状态智能推荐 3 个最优时段
4. 设置提醒：可选择邮件/短信/应用内推送多种方式

5. 关联资源：如需会议室，勾选"需要会议室"并选择设备需求

以下为会议管理页面展示：



3.5 健康报告解读与行动

【健康数据分析】

- 通过健康报告数据，智能体分析后给出近期健康状态，以及健康意见等。

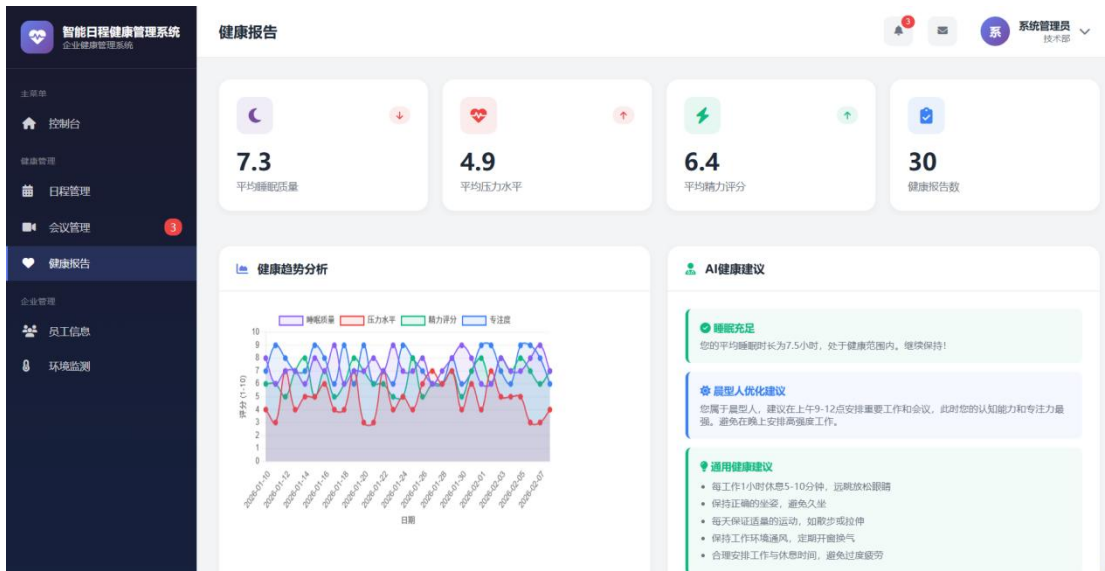
【AI 健康建议】

- AI 给出日健康建议: 步数目标、喝水提醒、眼保健操
- AI 分析健康历史报告给出周/月健康建议: 运动打卡、健康问卷填写、冥想练习
- 积分可兑换企业福利 (额外假期、健康礼品)

【异常指标处理】

- 黄色预警: 单项指标轻微异常, 推送生活方式改善建议
- 橙色预警: 多项指标异常或慢性病风险, 建议预约健康咨询
- 红色预警: 紧急健康风险 (如心率异常), 自动通知紧急联系人与医务室

以下为健康报告页面展示:



日期	睡眠质量	压力水平	精力评分	专注度	操作
2026-02-08	7/10	4/10	7/10	6/10	查看 删除
2026-02-07	9/10	3/10	6/10	8/10	查看 删除
2026-02-06	8/10	3/10	7/10	9/10	查看 删除
2026-02-05	7/10	5/10	8/10	9/10	查看 删除
2026-02-04	7/10	5/10	7/10	6/10	查看 删除
2026-02-03	8/10	5/10	8/10	7/10	查看 删除
2026-02-02	6/10	7/10	6/10	9/10	查看 删除
2026-02-01	6/10	4/10	8/10	9/10	查看 删除
2026-01-31	8/10	6/10	7/10	7/10	查看 删除
2026-01-30	9/10	4/10	5/10	6/10	查看 删除

3.6 员工信息管理（HR/管理员专用）

【档案管理】

- 支持批量导入员工基础信息（Excel 模板下载）
- 自动同步组织架构，支持多部门兼职设置
- 健康数据脱敏展示，保护员工隐私

【权限配置】

- 超级管理员：全系统权限，可配置模块开关
- 部门管理员：查看本部门健康统计数据，发起部门健康活动
- 普通员工：查看个人数据，参与健康计划
- 医务角色：查看授权员工详细健康档案，发布健康干预方案

以下为员工信息管理页面展示：

员工信息	部门/职位	生物种类	睡眠时长	状态	操作
系统管理员 admin@company.com	技术部 系统管理员	晨型人	7.5 小时	在职	编辑
张三 未设置邮箱	技术部 高级工程师	晨型人	7.0 小时	在职	编辑 删除
孙七 未设置邮箱	技术部 前端工程师	夜型人	6.5 小时	在职	编辑 删除
周八 未设置邮箱	技术部 后端工程师	晨型人	7.5 小时	在职	编辑 删除
吴九 未设置邮箱	技术部 测试工程师	中性型	6.0 小时	在职	编辑 删除
李四 未设置邮箱	产品部 产品经理	中性型	6.5 小时	在职	编辑 删除
郑十 未设置邮箱	产品部 产品专员	晨型人	7.0 小时	在职	编辑 删除

3.7 环境监测系统操作

【定制化部署】

- 企业定制化部署相应传感器进行实时监测

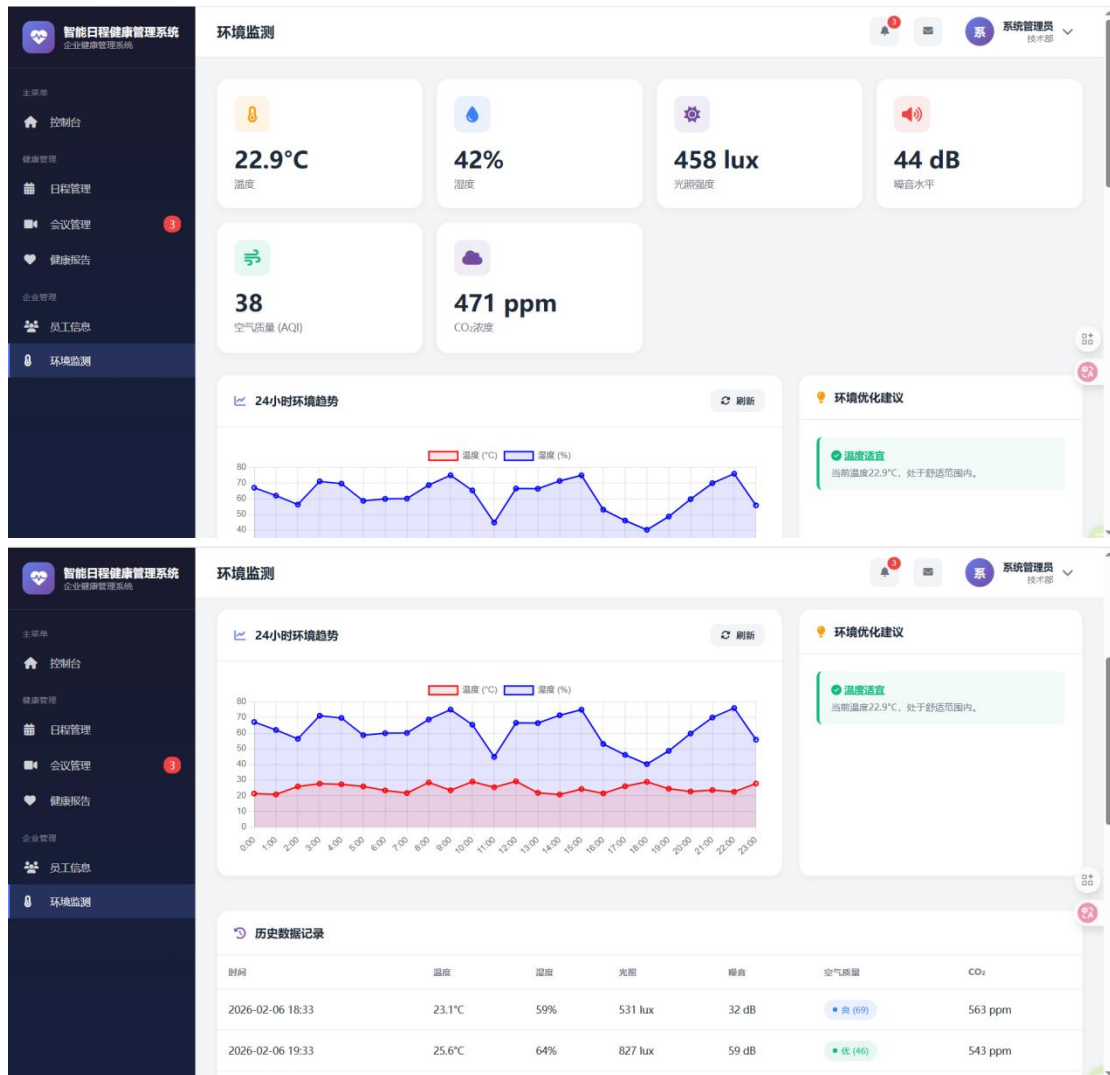
【实时监测视图】

- 平面图模式：在楼层平面图上以色块显示各区域环境状态
(绿色=优, 黄色=良, 红色=差)
- 数据列表模式：按区域展示详细数值, 支持历史数据曲线对比
- 设备管理：查看传感器在线状态、电池电量、校准记录

【智能控制策略】

- 自动模式：AI 智能分析系统根据环境数据自动调节空调、照明等以保证员工舒适环境
- 节能模式：非工作时间自动降低设备功率, 保持基础监测
- 会议模式：检测到会议室预约时, 提前 15 分钟启动设备
- 健康模式：当 CO₂ 浓度超标时, 强制增加新风量并提醒开窗通风

以下为环境监测页面展示：



五、常见问题解答（FAQ）

Q1：我的健康数据会被领导看到吗？

A：不会。个人健康数据（如具体血压、心率值）仅本人及授权企业医生可见。领导仅能看到匿名的部门统计图表，无法定位到个人。

Q2：系统是否支持与企业微信/钉钉集成？

A：支持。在"个人设置-账号绑定"中可绑定企业微信或钉钉，实现日程同步、消息推送、免密登录。

Q3: 智能手环必须购买指定品牌吗?

A: 不需要。系统支持蓝牙标准协议, 可连接小米、华为、苹果、佳明等主流品牌。若您的设备不在支持列表, 可手动上传数据。

Q4: 环境监测数据不准确怎么办?

A: 首先检查传感器是否被遮挡; 其次在"环境监测-设备管理"中点击"重新校准"; 若仍异常, 请联系行政部更换设备。

Q5: 如何导出我的健康报告用于个人就医?

A: 在"健康报告"页面点击"导出 PDF", 可生成包含近 3 个月体征趋势、异常指标解读、生活方式建议的完整报告, 便于携带至医院。

六、技术支持与服务

在线客服 qq:188498081 工作日 9:00-18:00

服务热线 13279541398(9:00-18:00)

邮箱支持 188498081@qq.com

培训服务 提供上门培训、在线 webinar、定制化操作手册服务

文档版本：V1.0

更新日期：2026年2月8日

发布团队：节律引擎团队